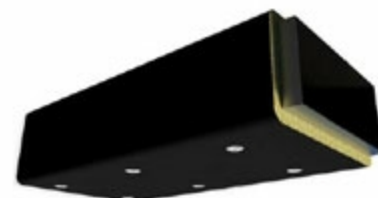


CONLIT FIRE MAT ALU

PRODUKT

CONLIT Fire Mat Alu er fremstillet af ubrændbar stenuld. Forsiden er beklædt med sort armeret alufolie og påsyet 1" galvaniseret trådnet.

Bagsiden er ubeklædt.



ANVENDELSE

CONLIT Fire Mat Alu anvendes til brandsikring af ventilationskanaler og er testet iht. EN1366-1 med belægning.

Ved runde kanaler bruges en 50 mm måtte. Ved firkantede kanaler bruges en 60 mm måtte.

Produktet lever op til DS428:2011, 4. udgave.

Læs om fordelene ved [CONLIT Brandsikring](#)

TEKNISKE EGENSKABER

Område	Beskrivelse	Standard
Isoleringsevne λ-værdi	t _m °C	10 50 100 150 200 220
	mW/m·K	35 40 47 56 66 70
λ-værdi, beregning	$\lambda(T_m) = 3,345 \cdot 10^{-2} + 1,126 \cdot 10^{-4} \cdot t_m + 2,408 \cdot 10^{-7} \cdot t_m^2$	
Max servicetemperatur	250°C	EN 14706
Brandklasse	A1	EN 13501-1
Tykkelsestolerance	T2	EN 822/EN 823
Designation code	MW-EN-14303-T2-ST(+)250	
Rund kanal	EI30/E60 opnås med 50 mm isolering	EN 1366-1/DS428:2011
Firkantet kanal	EI30/F60 opnås med 60 mm isolering	EN 1366-1/DS428:2011
Produktcertifikat	Certifikat	

SORTIMENT (ENHEDER PÅ PALLE)

Dimensioner (mm)	Antal pk. pr. palle	Mængde m ²	VVS løbenr.	DB nr.	Leveringstid
3800 x 500 x 50	18	34,20	N/A	N/A	24timer
3800 x 1000 x 50	9	34,20	N/A	N/A	24timer
3200 x 500 x 60	18	28,80	N/A	N/A	24timer
3200 x 1000 x 60	9	28,80	N/A	N/A	24timer

SORTIMENT (LØSE ENHEDER)


Dimensioner (mm)	Rulle	Mængde m ²	VVS løbenr.	DB nr.	Leveringstid
3800 x 500 x 50	1	1,90	N/A	N/A	24timer
3800 x 1000 x 50	1	3,80	N/A	N/A	24timer
3200 x 500 x 60	1	1,60	N/A	N/A	24timer
3200 x 1000 x 60	1	3,20	N/A	N/A	24timer

VVS varenr.: Endnu ikke tildelt

Brandklasse: Euroklasse A1 i henhold til EN 13501-1.

KVALITETSSIKRING

ROCKWOOL A/S har et kvalitetsstyringssystem, som er certificeret efter DS/EN ISO 9001. ROCKWOOL A/S er medlem af VIF (Dansk forening af fabrikanter af varmeisoleringsmaterialer).

ROCKWOOL produkter er CE-certificerede . ROCKWOOL A/S er tilsluttet byggeleveranceklausulen for leverancer til byggeri i Danmark. ROCKWOOL Byggeprodukter er løbende under udvikling, og produkternes tekniske specifikationer er angivet med forbehold for ændringer.