

armadan[®]

 **ROCKWOOL[®]**

CONLIT

Prisliste april 2020



PRODUKTOVERSIGT

CONLIT 150P(ubeklædt)
CONLIT Klæber
CONLIT 150 Hvid vlies
CONLIT Betonklæber
CONLIT 120m. hvidvlies

CONLIT Rørskål
CONLIT Brandfugemasse SMP
CONLIT 150 Alu
Mærkater og registreringsblok til brandlukninger
CONLIT Fire Mat

CONLIT FIRE BOARD
CONLIT BLACK TAPE ALU
ROCKWOOL kniv 315
ROCKWOOL Retur System sæk

Ændringer pr. 30.03.2020

Der er kommet en prisstigning på vores produkter i kategorien "CONLIT". Alle produkterne i denne prislister er derfor steget med 3,25-4%. Prisjusteringer ud over dette kan forekomme på enkelte produkter og dimensioner.

CONLIT Fire Mat sortimentet er udvidet med EI 120, så både Fire Mat og Fire Board sortimentet dækker EI30/E60, EI60, EI90 og EI120. Både Fire Mat og Fire Board kommer med sort belægning.

PRODUKTINFORMATION



ROCKWOOL produkter er CE-mærkede. CE-mærket viser, at produktet er fremstillet efter europæiske produktstandarder.

EU Brandklasse	Egenskaber	Eksempler
A1	Ubrændbar	Mineraluld
A2	Begrænset brændbar. Ingen overtænding	Mineraluld, gipsplade
B	Minimumbidrag til brand. Ingen overtænding	Brandhæmmet spånplade
C	Lille bidrag til brand. Ingen overtænding	Tapet på gips
D	Mediumbidrag til brand. Overtænding	Ubehandlet træ
E	Stort bidrag til brand. Overtænding	Brandhæmmet skumplast
F	Egenskaber ikke bestemt	

KUNDESERVICE



Kundeservice, direkte:
Telefon 70 22 99 33
info@armadan.dk

ÅBNINGSTIDER

Mandag – torsdag 8.00 – 16.00
Fredag 8.00 – 15.30

LEVERINGSSERVICE

Produkter i standardprisen kan leveres efterfølgende arbejdsdag, hvis ordren er modtaget inden kl. 12.00.

Nogen produkter har længere leveringstid. Disse er anført med 3–5 eller 7 arbejdsdages leveringstid.

CONLIT BRANDBESKYTTELSE STÅLR30 - R 120

CONLIT 150 P (UDEN VÆV)

CONLIT 150 P er fremstillet af fugt- og vandafvisende ROCKWOOL Stenuld. Det er et særdeles formfast og stift produkt med overordentlige gode brandbeskyttende egenskaber.

Anvendelse

CONLIT 150 P anvendes til brandbeskyttelse af bærende stålkonstruktioner fra R 30 til R 120. Anvendes sammen med CONLIT KLÆBER eller svejsestritter.

Anvendelsestemperatur: Underalmindelig drift tåler produktet på uldsiden max. 250°C, på evt. belægning max. 80°C. Fibersmeltepunkt over 1000°C.

Brandklasse: Euroklasse A1 i henhold til EN 13501-1.

Sortiment (enheder på palle)

Dimension mm	Palle stk.	Mængde m ²	Pris pr. m ²	Pris pr. palle	DB nr.	Armadan nr.	Leveringstid
1000 x 1200 x 20	60	72,00	147,57	10.625,36	1651813	5066435294	3 dage
1000 x 1200 x 25	48	57,60	156,07	8.989,40	1651814	5066439328	3 dage
1000 x 1200 x 30	40	48,00	185,65	8.911,08	1651815	5066420532	3 dage
1000 x 1200 x 40	30	36,00	244,59	8.805,19	1651816	5066444684	3 dage
1000 x 1200 x 50	24	28,80	311,08	8.959,03	1651819	5066420536	3 dage



Sortiment (løse enheder)

Dimension mm	Pakke stk.	Mængde m ²	Pris pr. m ²	Pris pr. pakke	DB nr.	Armadan nr.	Leveringstid
1000 x 600 x 20	8	4,80	153,29	735,80	5640360	5066420529	3 dage
1000 x 600 x 25	6	3,60	162,12	583,62	5640361	5066433881	3 dage
1000 x 600 x 30	4	2,40	192,86	462,87	8519407	5066420533	3 dage
1000 x 600 x 40	4	2,40	254,25	610,19	8519415	5066447496	3 dage
1000 x 600 x 50	3	1,80	323,23	581,82	1826076	5066420535	3 dage

CONLIT KLÆBER

CONLIT KLÆBER er en uorganisk klæbemasse specielt beregnet til klæbning af pladestød og -hjørner på CONLIT plader og CONLIT Rørskåle.

Anvendelse

CONLIT KLÆBER leveres i spande, klar til brug.

Ca. 0,6-0,8 kg/m² for plane overflader uden/med samlinger. Ca. 1 kg/m² ved klæbning af mindre stålprofiler. Vedhæftning forbedres, hvis man sprayer med vandforstøver inden CONLIT klæber. Der findes 2 versioner af produktet: Type "Normal": Anvendelsestemperatur ned til +5°C Type "-7°C":

Anvendelsestemperatur ned til -7°C

Benyttes typisk til klæbning af stød og hjørnesamlinger på CONLIT Plader og CONLIT Rørskåle.

Sortiment (løse enheder)

Type	Note	Antal enheder stk.	Vægt kg	Pris pr. enhed	DB nr.	Armadan nr.	Levering
Normal	Spand m/ 20 kg	1	20	1.122,77	3714094	5066420544	24 timer
"-7°C"	Spand m/ 20 kg	1	20	1.431,46	5652557	5066420545	3 dage
Normal	Kasse m/ 12 patroner	1	6	37,32	1447637	5066420546	24 timer



BETONHULDÆK R 120

CONLIT 150 HVID VLIES

CONLIT 150 HVID VLIES er fremstillet af fugt- og vandafvisende ROCKWOOL Stenuld. Det er et særdeles formfast og stift produkt med overordentlige gode brandbeskyttende egenskaber. På den ene side er produktet beklædt med et tyndt, uvævet glasfiberklæde (glasvlies).



Anvendelse

CONLIT 150 HVID VLIES anvendes bl.a. som brandbeskyttelse på undersiden af betonhuldælelementer, der skal klassificeres R 120. CONLIT 150 HVID VLIES monteres på dækkets underside med CONLIT BETONKLÆBER eller fjedersøm med skive.

Anvendelsestemperatur: Underalmindelig drifttåler produktet på uldsiden max. 250°C. Fibersmeltepunkt over 1000°C. På evt. belægning max. 80°C.

Brandklasse: Euroklasse A1 i henhold til EN 13501-1.

Sortiment (enheder på palle)

Dimension mm	Palle stk.	Mængde m ²	Pris pr. m ²	Pris pr. palle	DB nr.	Armadan nr.	Leveringstid
1000 x 1200 x 20	60	72,00	156,23	11.248,74	1651843	5066447861	3 dage
1000 x 1200 x 25	48	57,60	175,27	10.095,49	1651846	5066460432	3 dage
1000 x 1200 x 30	40	48,00	194,19	9.321,34	1651848	-	3 dage
1000 x 1200 x 40	30	36,00	254,19	9.150,84	1651849	-	3 dage
1000 x 1200 x 50	24	28,80	307,80	8.864,73	1651850	5066444577	3 dage

Sortiment (løse enheder)

Dimension mm	Pakke stk.	Mængde m ²	Pris pr. m ²	Pris pr. pakke	DB nr.	Armadan nr.	Leveringstid
1000 x 600 x 20	6	3,60	162,34	584,42	1869813	5066441388	3 dage
1000 x 600 x 30	4	2,40	201,85	484,45	1279329	5066420526	3 dage

CONLIT BETONKLÆBER

CONLIT BETONKLÆBER er bl.a. velegnet til CONLIT plader på betonhuldæk.

Anvendelse

Til opklæbning af CONLIT plader på betonhuldæk (DBI-testet metode, R120) samt opsætning af gips på CONLIT.

2 kg. tørt pulver pr. m². Tilsæt vand.
Hæfter også på murværk, letbeton, etc.
Cementbaseret.



Sortiment (løse enheder)

Type	Pose stk.	Pose kg.	Pris pr. pose	DB nr.	Armadan nr.	Leveringstid
CONLIT Betonklæber	1	18	428,29	1888280	5066420538	24 timer

STÅLPLADETAG REI 60

CONLIT 120 (MED HVID VLIES)

CONLIT 120 (Med hvid vlies) er fremstillet af fugt- og vandafvisende ROCKWOOL Stenuld. Det er et særdeles formfast og stift produkt med overordentlige gode brandbeskyttende egenskaber.

Anvendelse

CONLIT 120 er udviklet til at kunne opgradere et uklassificeret tag af korrugerede stålplader til en REI 60 bygningsdel. Anvendes sammen med CONLIT Klæber, skruer og Ø80mm skiver. Se montageanvisning.

Anvendelsestemperatur: Under almindelig drift tåler produktet på uldsiden max. 250°C, på evt. belægning max. 80°C. Fibersmeltepunkt over 1000°C.

Brandklasse: Euroklasse A1 i henhold til EN 13501-1.

Sortiment (enheder på palle)

Dimensioner	Antal enheder stk.	Mængde m ²	Pris pr. m ²	Pris	DB nr.	Armadan nr.	Leveringstid
2000 x 1200 x 80	15	36,00	288,49	10.385,60	5970488	5066420524	3 dage



CONLIT BRANDLUKNINGSSYSTEM

CONLIT RØRSKÅL / BRANDBØSNING

CONLIT RØRSKÅL er en hård rørskål, som er beklædt med en gitternet forstærket alufolie. Særlig god brandisoleringsevne.

Anvendelse

Af CONLIT RØRSKÅL tildannes CONLIT BRANDBØSNING, som bruges ved gennemføringer. Benyttes også til brandbeskyttelse af stålrør og -stænger. Se dimensionerings- og monteringsanvisning.

Særlige kendetegn

Af sikkerhedsgrunde er folien tydeligt mærket med teksten "CONLIT Fire Protection". De aktuelle isoleringstykkelser er valgt, så CONLIT Bøsningens yderdiameter passer til de almindeligste kerneboringsdiametre.

Udover de her nævnte dimensioner kan en række andre dimensioner leveres, op til Ø 324 mm.

Er omfattet af MK-godkendelse 6.10/1674.

Længde = 1000mm

VVS varenr.: 494372 + løbenr.

Anvendelsestemperatur: Under almindelig drift tåler produktet temperaturer op til 250 °C. Fibersmeltepunkt er over 1000 °C.

Leveringstid: for dimensioner der ikke er markeret med 24 timer, er leveringstiden 7-14 dage. Produkter markeret med 24 timers levering er lagerført men i begrænsede mængder. Bestilles der større mængder, må der forventes leveringstider på 7-14 dage. Der tages desuden forbehold for udsolgte varer.

Sortiment (løse enheder)

Rør diameter mm	Iso tykkelse (mm)	Til boring Ø mm	lbm.	Pris pr. enhed	Pris pr. pakke	vs	DB nr.	Armadan nr.	Leveringstid
15	22,5	60	42	85,14	3.575,75	024	1604743	5066420550	3 dage
18	21,0	60	42	89,85	3.773,89	034	1604818	5066420551	3 dage
22	19,0	60	42	98,07	4.118,88	084	1604744	5066420552	3 dage
25	17,5	60	42	104,56	4.391,60	104	1604741	5066420553	3 dage
28	26,0	80	20	111,11	2.222,22	115	1604745	5066420554	3 dage
35	22,5	80	20	117,72	2.354,31	135	1604817	5066420555	3 dage
42	19,0	80	20	140,53	2.810,52	164	1604816	5066420556	3 dage
42	29,0	100	14	182,87	2.560,22	166	1604740	5066420557	3 dage
48	26,0	100	14	195,69	2.739,70	205	1604738	5066420558	3 dage
54	38,0	130	9	228,44	2.055,94	238	1604737	5066420559	3 dage
60	35,0	130	9	261,07	2.349,65	267	1604734	5066420560	3 dage
64	33,0	130	9	267,73	2.409,59	287	1604718	5066446233	3 dage
64	58,0	180	4	502,28	2.009,10	292	1249536	5066435559	3 dage
76	37,0	150	5	411,09	2.055,44	367	1249537	5066420561	3 dage
76	52,0	180	4	469,75	1.879,01	370	1249538	5066435558	3 dage
89	30,5	150	5	358,92	1.794,59	436	1604733	5066420563	3 dage
89	65,5	220	2	649,13	1.298,26	443	1249540	-	3 dage
102	39,0	180	4	495,84	1.983,35	508	1249541	5066435560	3 dage
108	36,0	180	4	515,43	2.061,71	537	1249542	5066420548	3 dage
108	71,0	250	1	978,41	978,41	544	1249543	-	3 dage
114	33,0	180	4	430,79	1.723,16	566	1249544	5066234444	3 dage
114	68,0	250	1	986,79	986,79	574	1608475	5066435557	3 dage



CONLIT BRANDFUGEMASSE SMP

ROCKWOOL CONLIT Brandfugemasse SMP er en 1-komponent fugemasse på basis af silantermineret polyol.



Anvendelse

ROCKWOOL CONLIT Brandfugemasse SMP er en fugemasse, der er specielt udviklet til lukning af "restfuger" ved gennemføringer. Kan anvendes ved brandklassificerede tilslutningsfuger i bygninger, i brandklasser op til EI 120. Især velegnet til tætning ved gennemføringer af rør, ventilationskanaler og kabler i brandklassificerede konstruktioner. Kan benyttes både ved stål-, beton-, gips- og trækonstruktioner.

Fugemassen er let at påføre med spartel eller trykluftspistol. Den specielle konsistens gør tiltrykning og glitning enkel. Ved reaktion med fugt hærdner fugemassen til en højelastisk fugemasse med god bevægelsesoptagning.

ROCKWOOL CONLIT brandfugemasse SMP opfylder EN 1366-4:2006, EN 1363-1:1999 og i tilpassede dele EN 1363-2:1999. Tests vises i SPFR rapporten 030-0304. Testresultater vises i tabellen i afsnittet "montage".

VVS varenr.: 494379129

Anvendelsestemperatur

+5 °C til +40 °C ved montering

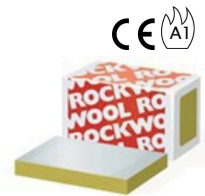
-30 °C til +80 °C konstant påvirkning

Sortiment (løse enheder)

Dimensioner (mm)	Pakke stk.	Mængde m ²	Pris pr. m ²	Pris pr. pakke	DB nr.	Armadan nr.	Leveringstid
1000 x 600 x 50	3	1,8	376,18	677,12	1888583	5066454669	7 dage

CONLIT 150 ALU

CONLIT 150 Alu er en formfast og stiv stenuldsplade, som kan bruges både til brandsikring af bærende stålkonstruktioner og til brandlukninger. Den ene side er belagt med armeret alufolie og den anden side er ubeklædt.



Anvendelse

Ved lukning af installationshullet tilpasses to lag 50 mm CONLIT 150 Alu monteret alu mod alu. Herved dannes et brandskot, klasse EI60 [BS60]. Brandskottet fastholdes i udsparringen med CONLIT Klæber. Produktet er testet til lukning af installationshuller på op til 0,65 x 1,0 m.

Produktet erstatter det udgåede produkt CONLIT Brandskotplade. Montagen er den samme som man kender fra CONLIT Brandskotplade.

Anvendelsestemperatur: Under almindelig drift tåler produktet på uldsiden max. 250°C. Fibersmeltepunkt over 1000°C. På evt. belægning max. 80°C.

Brandklasse: Euroklasse A1 i henhold til EN 13501-1.

Sortiment (løse enheder)

Dimensioner (mm)	Pakke stk.	Mængde m ²	Pris pr. m ²	Pris pr. pakke	DB nr.	Armadan nr.	Leveringstid
1000 x 600 x 50	3	1,8	376,18	677,12	1888583	5066454669	7 dage

MÆRKATER TIL BRANDLUKNINGER

Mærkater til brandlukninger.

Anvendelse

Enhver brandlukning, der er udført med MK-godkendelse skal mærkes med godkendt label. En registrering af de udførte brandlukninger kræves i de fleste tilfælde.

VVS varenr.: 494379 + løbenr.

Sortiment (løse enheder)



Type	Pakke stk.	Pris pr. stk	VVS	DB nr.	Armadan nr.	Leveringstid
Registreringsblok, 50 ark	1	1,35	905	1249552	-	24 timer
CONLIT Mærkat MK6.10/1675 - 100 stk./rulle	1	2,79	900	1249554	5066420520	24 timer

CONLIT BRANDSIKRING AF VENTILATIONSKANALER

CONLIT FIRE MAT

CONLIT FIRE MAT er fremstillet af ubrændbar, fugt- og vandafvisende stenuld. For brandklasse EI30/E60 er forsiden beklædt med sort armeret alufolie og påsyet 1" galvaniseret trådnæt. For EI60/90 er forsiden beklædt med sort polyester vlies og påsyet 1" galvaniseret trådnæt. Bagsiden er ubeklædt.



Anvendelse

CONLIT FIRE MAT anvendes til brandsikring af ventilationskanaler og er testet iht. EN1366-1 med belægning. Produktet lever op til DS428:2011, 4. udgave.

Brandklasse: Euroklasse A1 i henhold til EN 13501-1.

Bemærk at CONLIT Fire Mat EI30 50mm er testet og godkendt til runde kanaler. 60mm er godkendt til firkantede kanaler.

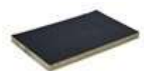
VVS varenr: 4942 + løbenr

Sortiment (løse enheder)

Dimensioner	Type	m ² pr. rulle	Pris pr. m ²	Pris pr. rulle	VVS	DB nr.	Armadan nr.	Leveringstid
4500 x 600 x 50	EI30/E60	2,70	188,70	509,49	494268108	1985587	5066261008	24 timer
3800 x 1000 x 50	EI30/E60	3,80	188,70	717,06	494268109	1896658	5066247910	24 timer
3200 x 600 x 60	EI30/E60	1,92	186,59	358,25	494268102	1985588	5066262428	24 timer
3200 x 1000 x 60	EI30/E60	3,20	193,92	620,53	494268103	1896659	5066261599	24 timer
2500 x 600 x 80	EI60/EI90	1,50	193,92	290,88	494268103	1896659	-	24 timer
2200 x 1000 x 80	EI60/EI90	2,20	232,60	511,72	494254316	1985591	-	24 timer

CONLIT FIRE BOARD

CONLIT FIRE BOARD er fremstillet af ubrændbar, fugt- og vandafvisende stenuld. Forsiden er belagt med sort armeret alufolie. Bagsiden er ubeklædt.



Anvendelse

CONLIT FIRE BOARD anvendes til brandsikring af ventilationskanaler og er testet iht. EN1366-1 med belægning. Med sort alu, VVS varenr: 49439 + løbenummer

Brandklasse: Euroklasse A1 i henhold til EN 13501-1.

Sortiment (løse enheder)

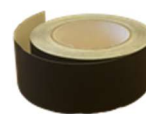
Dimensioner	Type	Stk/pk	Mængde m ²	Pris. pr. m ²	Pris pr. pakke	VVS-nr.	DB nr.	Armadan nr.	Leveringstid
1000 x 600 x 60	EI30/E60	3	1,8	204,24	367,63	2312	1985662	5066261565	3-5 dage
1000 x 600 x 60	EI60/EI90	2	1,8	230,38	414,68	4312	1988432	-	3-5 dage

CONLIT BLACK TAPE ALU

Sort aluminiumstape til CONLIT FIRE BOARD.

VVS varenr: 49439 + løbenummer

Sortiment (løse enheder)



Type	Dimensioner	Rulle	Pris pr. enhed	VVS-nr.	DB nr.	Armadan nr.	Leveringstid
CONLIT BLACK TAPE ALU 100 1 RL	50000 x 100	1	271,65	9112	1990220	-	24 timer
CONLIT BLACK TAPE ALU 100 12 RL/CAR	50000 x 100	12	3.259,50	9102	1990221	-	24 timer

ROCKWOOL KNIV 310

Tilskæring af ROCKWOOL Stenuld.

Sortiment (løse enheder)



Type	Dimensioner (mm)	Pris pr. stk.	DB nr.	Armadan nr.	Leveringstid
ROCKWOOL KNIV 315	315	157,90	8018954	5067020568	24 timer

ROCKWOOL RETURSYSTEM SÆK

Til returnering af rester og fraskær af ROCKWOOL isolering.

Særlige oplysninger:

Kun rester af ROCKWOOL isolering må returneres i sækkene. Produkter med belægning af alufolie, trådvæv og bitumen tages ikke retur. Kun ren ny uld. Nedrivningsrester samt plastfolie fra ROCKWOOL pakkerne må ikke lægges i sækkene.



Sækkener 1700 mm lang og 1780 mm i omkreds.

Kan indeholde ca. 370 L eller 0,37 m³.

Sortiment (løse enheder)

Type	Antal sække pr. rulle	Pris pr. rulle	DB nr.	Armadan nr.	Leveringstid
ROCKWOOL Retursystem sæk	20	607,50	1645956	-	24 timer