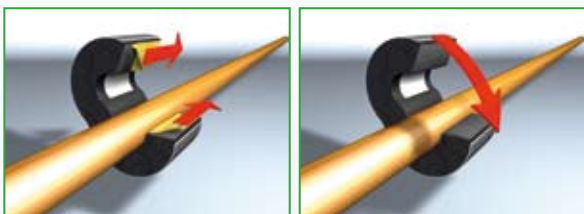


## INSTALLERING AF ARMAFIX ISOLEREDE RØRBÆRERE

På installationer som skal isoleres med Armaflex er det en fordel at bruge Armafix eller Armaload rørbærere for at undgå is og kondensering på kolde installationen. Hvis Armafix rørbærere ikke anvendes, er det bydende nødvendigt at følge nedenstående vejledning:

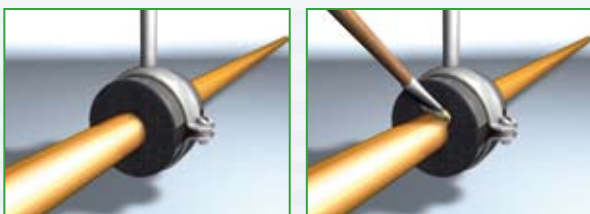
- Sørg for at Armaflex'en er fastgjort til rørbæreren, uden lufthuller og limet med Armaflex lim.
- Brug Armaflex selvklæbende tape på stødsamlingerne der hvor Armaflex'en og rørbæren mødes. Sørg for at overfladen på stødsamlingen er fri for støv før Armaflex-tapen sættes på.

Armafix rørbærere er sektioner af Armaflex med belastningsbærende indlæg af PUR/PIR omkapslet af af to udvendige skåle i aluminium.



Læg Armafix rørbærere på røret, fjern den gule beskyttelsesfilm på begge sider. Luk sømmen med et fast tryk.

**Bemærk:** Vælg den korrekt dimensioneret Armafix rørbærer (min. Isoleringstykkelse af rør).



Montér bøjlen.

**Vigtigt:** PUR/PIR sektionerne skal vendes rigtigt.



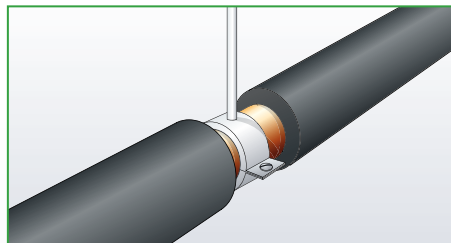
Sæt Armaflexisoleringen på begge sider af Armafix rørbæren. Vådforsegl stødsamlingerne mod Armafix rørbæren med Armaflex lim.

**Bemærk:** Sørg for at rørisoleringen er installeret under let sammenpresning.

## ISOLERING AF STANDARD RØRBÆRERE

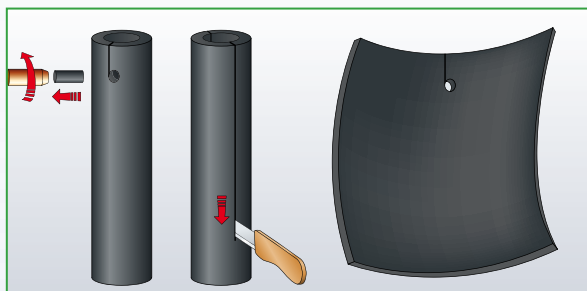
Isolering af standard holder kan udføres ved at følge nedenstående procedure:

**Bemærk:** Lav en „spærlimning“ mellem Armaflex-isoleringen og røret, for at bremse evt. indtrængende kondensvand ved bæringen.



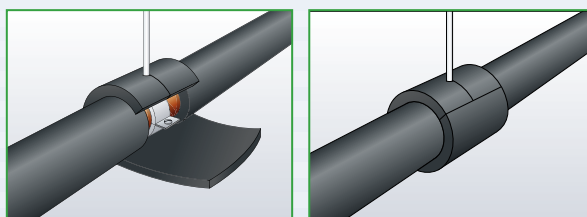
1. Installer Armaflex'en så tæt som muligt på rørholderen. Forsegl enderne på slangen mod røret med Armaflex lim.

**Bemærk:** På kolde rør isoleres gevindstangen med en relevant Armaflex slange.



2. På et stort stykke Armaflex slange laves et lille hul som gør det muligt at få gevindstangen på rørholderen igennem og med en skarp kniv skæres langs den flade side af slangen.

**Bemærk:** Ved store rørdiameter anbefales det at anvende Armaflex plade.



3. Placér Armaflex pladen over rørbærområdet, afmærk og skær den korrekte omkreds af rørbæren til. Man kan også anvende en Armaflex slange som monteres "omvendt" omkring det isolerede rør.

Fastgør og vådforsegl alle samlinger i og omkring installationen med Armaflex lim.

**Bemærk:** Overlæg skal mindst være isoleringstykkelsen på røret.