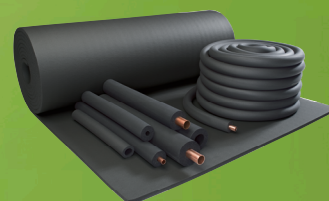


HT/Armaflex®

FLEKSIBILITET VED HØJE
TEMPERATURER



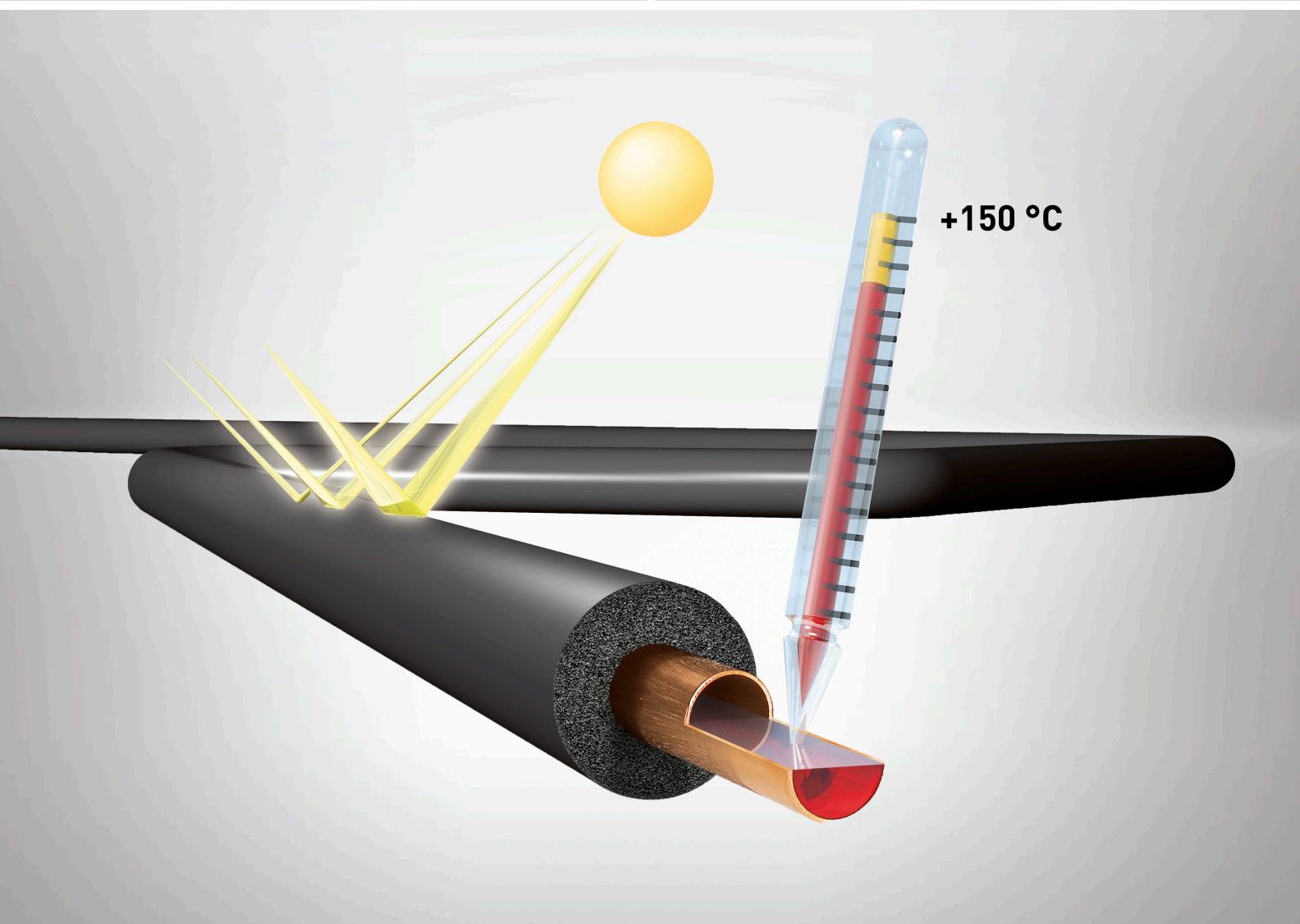
- Avanceret isolering til industrianlæg
- Reducerer risikoen for korrosion under isoleringen (CUI)
- Indbygget modstandsdygtighed over for UV-stråling sikrer en lang levetid

EPD
Environmental Product Declaration

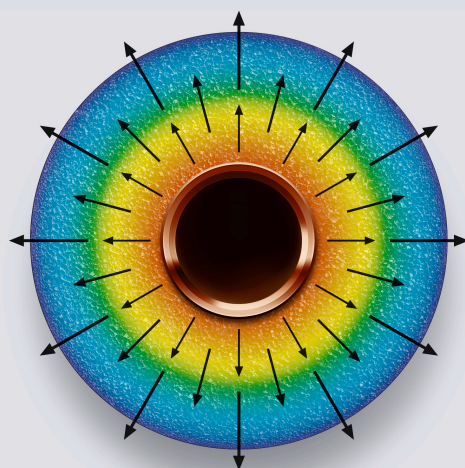


EKSPERTEN TIL HØJE TEMPERATURER

HT/Armaflex® er et fleksibelt elastomerskum til isolering med en enestående modstandsdygtighed over for UV-stråling og høje temperaturer. Takket være den lukkede cellestruktur og den ringe varmeledningsevne forhindres diffusion af vanddampen, og energitabet reduceres. Derved beskyttes og optimeres anlæggets effektivitet og forventede levetid. HT/Armaflex® forbliver fleksibelt ved anlægstemperaturer på op til 150 °C samtidigt med, at det er støv- og fiberfrit og nemt at montere uden brug af specialværktøj. Produktet skal ikke forsynes med en ekstra kappe, nedbrydes ikke i sollys og tåler kontakt med olie.



Takket være isoleringens termiske egenskaber holdes varmeafgivelsen på rørledninger, der er isoleret med HT/Armaflex®, på et absolut minimum. Den jævnt fordelte, homogene og langtidsholdbare struktur med lukkede celler forhindrer varmetransport ved konvektion og sikrer dermed en meget lav varmeledningsevne i isoleringsmaterialet. Derved holdes den udvendige overfladetemperatur så lav som muligt, og unødvendige varmetab forhindres. Takket være HT/Armaflex®-materialets fleksibilitet forårsager isoleringstykkelsens meget store temperaturforskel ikke intern belastning.



HT/Armaflex slanger



Længde 2,0 m

| Rør maks. udvendig diameter [mm] | Indvendig Ø min/max mm | 10,0 mm isoleringstykkelse | | | 13,0 mm isoleringstykkelse | | |
|----------------------------------|------------------------|----------------------------|-----------|----------|----------------------------|-----------|----------|
| | | Kode | Vare nr. | m/karton | Kode | Vare nr. | m/karton |
| 10 | 11,5 - 13,0 | HT-10X010 | 498182010 | 192 | HT-13X010 | 498183010 | 140 |
| 12 | 13,5 - 15,0 | HT-10X012 | 498182012 | 172 | HT-13X012 | 498183012 | 130 |
| 15 | 16,5 - 18,0 | HT-10X015 | 498182015 | 144 | HT-13X015 | 498183015 | 112 |
| 18 | 19,5 - 21,0 | HT-10X018 | 498182018 | 130 | HT-13X018 | 498183018 | 98 |
| 22 | 23,5 - 25,0 | HT-10X022 | 498182022 | 108 | HT-13X022 | 498183022 | 84 |
| 28 | 29,5 - 31,0 | HT-10X028 | 498182028 | 82 | HT-13X028 | 498183028 | 64 |
| 35 | 36,5 - 38,5 | HT-10X035 | 498182035 | 60 | HT-13X035 | 498183035 | 50 |
| 42 | 44,0 - 46,0 | HT-10X042 | 498182042 | 50 | HT-13X042 | 498183042 | 40 |
| 48 | 50,0 - 52,0 | - | - | - | HT-13X048 | 498183048 | 32 |
| 54 | 55,5 - 57,5 | - | - | - | HT-13X054 | 498183054 | 32 |
| 60 | 62,0 - 64,0 | - | - | - | HT-13X060 | 498183060 | 28 |
| 76 | 77,5 - 80,0 | - | - | - | HT-13X076 | 498183076 | 24 |
| 89 | 91,0 - 94,0 | - | - | - | HT-13X089 | 498183089 | 18 |

| Rør maks. udvendig diameter [mm] | Indvendig Ø min/max mm | 19,0 mm isoleringstykkelse | | | 25,0 mm isoleringstykkelse | | |
|----------------------------------|------------------------|----------------------------|-----------|----------|----------------------------|-----------|----------|
| | | Kode | Vare nr. | m/karton | Kode | Vare nr. | m/karton |
| 12 | 13,5 - 15,0 | HT-19X012 | 498184012 | 80 | - | - | - |
| 15 | 16,5 - 18,0 | HT-19X015 | 498184015 | 64 | HT-25X015 | 498185015 | 40 |
| 18 | 19,5 - 21,0 | HT-19X018 | 498184018 | 58 | HT-25X018 | 498185018 | 36 |
| 22 | 23,5 - 25,0 | HT-19X022 | 498184022 | 50 | HT-25X022 | 498185022 | 36 |
| 28 | 29,5 - 31,0 | HT-19X028 | 498184028 | 48 | HT-25X028 | 498185028 | 32 |
| 35 | 36,5 - 38,5 | HT-19X035 | 498184035 | 32 | HT-25X035 | 498185035 | 24 |
| 42 | 44,0 - 46,0 | HT-19X042 | 498184042 | 24 | HT-25X042 | 498185042 | 20 |
| 48 | 50,0 - 52,0 | HT-19X048 | 498184048 | 22 | HT-25X048 | 498185048 | 16 |
| 54 | 55,5 - 57,5 | HT-19X054 | 498184054 | 18 | HT-25X054 | 498185054 | 16 |
| 60 | 62,0 - 64,0 | HT-19X060 | 498184060 | 16 | HT-25X060 | 498185060 | 16 |
| 76 | 77,5 - 80,0 | HT-19X076 | 498184076 | 18 | HT-25X076 | 498185076 | 12 |
| 89 | 91,0 - 94,0 | HT-19X089 | 498184089 | 16 | HT-25X089 | 498185089 | 12 |

| | |
|-------------------------|--|
| Længdetolerance for rør | ±1,5 % |
| Tykkelsestolerance | 10 - 13 mm ±1,5 mm 19 - 25 mm ±2,5 mm |

HT/Armaflex endeløse slanger



| Rør maks. udvendig diameter [mm] | Indvendig Ø min/max mm | 13,0 mm isoleringstykkelse | | | 19,0 mm isoleringstykkelse | | |
|----------------------------------|------------------------|----------------------------|-----------|----------|----------------------------|-----------|----------|
| | | Kode | Vare nr. | m/karton | Kode | Vare nr. | m/karton |
| 15 | 16,5 - 18,0 | HT-13X015/E | 498183015 | 26 | HT-19X015/E | 498184015 | 16 |
| 18 | 19,5 - 21,0 | HT-13X018/E | 498183018 | 22 | HT-19X018/E | 498184018 | 14 |
| 22 | 23,5 - 25,0 | HT-13X022/E | 498183022 | 18 | HT-19X022/E | 498184022 | 12 |

| | |
|-------------------------|--|
| Længdetolerance for rør | ± 1,5 % |
| Tykkelsestolerance | 10 - 13 mm ±1,5 mm 19 - 25 mm ±2,5 mm |

HT/Armaflex endeløse plader



Bredde 1,0 m, Beklædning på begge sider

| Kode | Vare nr. | Isoleringsstykkelse [mm] | Rulle-længde [m] | m ² /karton |
|--------------|-----------|--------------------------|------------------|------------------------|
| HT-10-99/E | 498188010 | 10,0 | 10 | 10 |
| HT-13-99/E | 498188013 | 13,0 | 8 | 8 |
| HT-19-99/E | 498188019 | 19,0 | 6 | 6 |
| HT-25-99/E | 498188025 | 25,0 | 4 | 4 |
| HT-32-99/E • | 498188032 | 32,0 | 3 | 3 |

Længdetolerance for plader ±1,5 %

Tykkelsestolerance for plader 10 - 19 mm ±1,5 mm
25 - 32 mm ±2,0 mm

• Vare ikke på lager. Levering på forespørgsel. [MTO]

HT/Armaflex tape, selvklæbende



| Kode | Bredde [mm] | Længde [m] | Tykkelse [mm] | Ruller/karton |
|---------|-------------|------------|---------------|---------------|
| HT-TAPE | 50,0 | 15 | 3 | 12 |

HT/Armaflex tilbehør



| Kode | Vare nr. | Artikelbeskrivelse | Stk./karton |
|----------------|-----------|---|-------------|
| ADH-HT625/0,25 | - | Armaflex® HT625 en-komponent klæbemiddel, 0,25 liter beholder - (med pensel) | 40 |
| ADH-HT625/0,5 | 498168005 | Armaflex HT625 enkomponent klæbemiddel, 0,5 l beholder | 12 |
| ADH-HT625/1,0 | - | Armaflex® HT625 enkomponent klæbemiddel, 1,0 l beholder | 12 |
| CLEANER/1,0N | - | Specialrengøringsmiddel til brug med Armaflex klæbemiddel 520 og Armaflex klæbemiddel HT625 | 4 |

